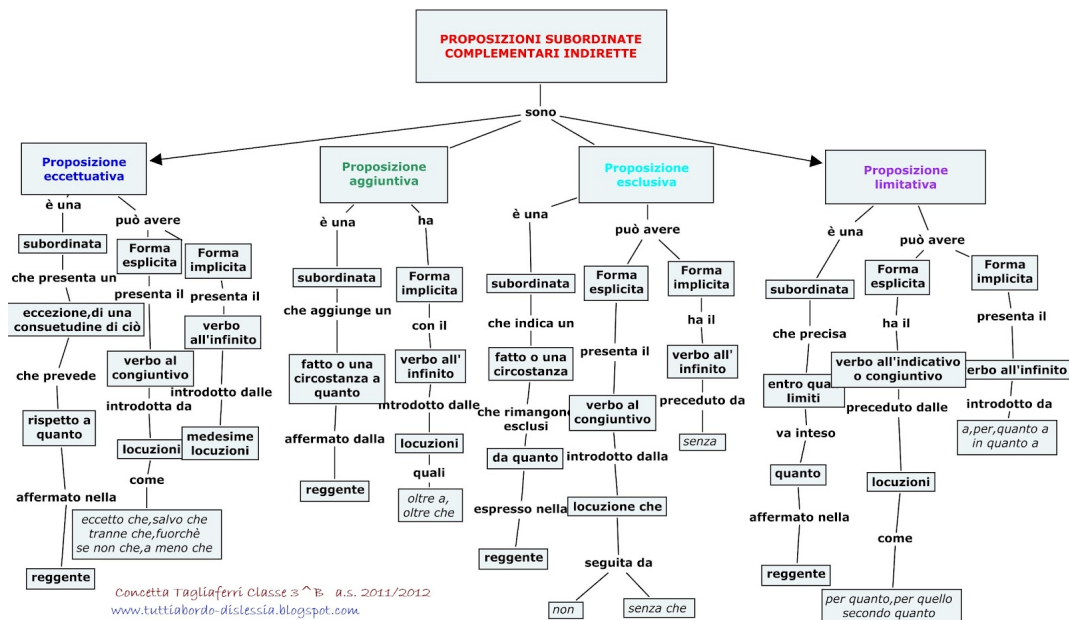


Scritto da
Venerdì 23 Marzo 2012 14:14



Ecco un'altra mappa concettuale, in questo caso dedicata alle proposizioni subordinate complementari indirette, utilissima per l'analisi del periodo.

{loadposition user7}

Il lavoro è stato realizzato da *Concetta Tagliaferri*, un'alunna di classe 3° di scuola secondaria di primo grado.

[Scarica qui la mappa sulle proposizioni subordinate complementari indirette](#)

Fonte: [Tutti a bordo - dislessia](#)

{jcomments on}

{loadposition user6}