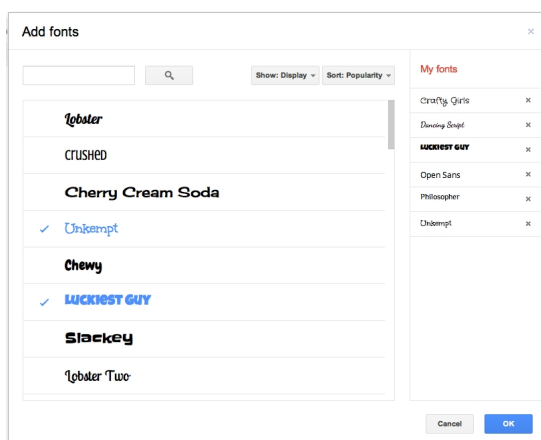


Scritto da

Giovedì 03 Maggio 2012 20:17

---



Google aggiorna e rinnova costantemente prodotti e servizi.

Recentemente ha infatti lanciato [Google Drive](#) , un servizio di sincronizzazione e archiviazione file online

a  
OX  
integrato con altri prodotti Google, come [Docs](#)

, che, per l'occasione, annuncia una serie di nuove funzionalità e aggiornamenti.

simile  
Dropbox  
ed

{loadposition user7}

[Google Docs](#) , la piattaforma office online di applicazioni, ora propone oltre 450 nuove font. Per poterne disporre dovrete aggiungerle nel vostro pannello menu dei font, cliccando su "Aggiungi font"; in fondo e andando nel menu dei font web disponibili, dove selezionerete i nuovi caratteri desiderati.

Google Docs ha inoltre aggiunto nuove opzioni per l'inserimento di immagini nei documenti. È possibile infatti inserire immagini direttamente da Google Drive, dalla ricerca di immagini presenti nell'archivio fotografico LIFE, o anche l'utilizzo di foto catturate con la webcam.

Scritto da

Giovedì 03 Maggio 2012 20:17

---

Tra le altre novità potrete trovare nuove opzioni di formattazione degli assi nei grafici dei fogli di calcolo, una maggiore accessibilità in Docs, la possibilità di impostare il formato pagina di default per i nuovi documenti, circa 70 nuovi modelli nella galleria template e l'aumento della dimensione dei file di documenti da 2MB a 50MB.

{jcomments on}

{loadposition user6}